

Après ces semaines de confinement, il est de nouveau possible de s'évader et profiter de ce printemps chaud et ensoleillé. Le Conservatoire a mis tout en oeuvre pour permettre de poursuivre les actions en cours, notamment les suivis sur les sites naturels. La nature, qui a su profiter de cette période de calme, est en effervescence. La prudence est donc de mise, comme vous l'explique le premier article de cette nouvelle Lisette électronique.

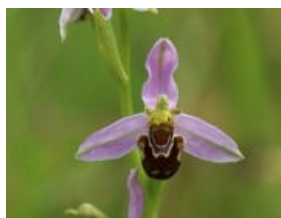
► A vos agendas

Suite aux événements, notre calendrier d'animations a subi des modifications. Il sera très bientôt de nouveau arrêté et vous sera proposé dans notre nouvelle Lisette papier (bientôt dans les boîtes aux lettres des adhérents et partenaires) !

L'Assemblée générale du CEN Allier, prévue initialement le 16 mai, a bien sûr été reportée et se tiendra le 12 septembre prochain, en Montagne Bourbonnaise. Le matin sera dédié à la découverte d'une tourbière nouvellement pâturée par les ânesses du Conservatoire et les génisses d'un éleveur local (voir article en fin de e-Lisette).

En attendant, retrouvez ci-dessous le prochain rendez-vous du Conservatoire.

Attention ! En fonction de l'évolution de la situation sanitaire, les dates peuvent encore évoluer. Merci de prendre contact avec le CEN pour vous inscrire et vous assurer de la tenue des sorties.



Samedi 13 juin 2020

14h - Ebreuil - Parking entrée ENS Coteaux de Sainte-Foy et des Bagnettes

EN QUETE D'ORCHIDEES

La saison bat son plein ! Venez accompagner le Conservatoire à la recherche des rares et précieuses orchidées dans les pelouses sèches et sous les forêts thermophiles des coteaux.

Sortie gratuite - Renseignements et inscription obligatoire auprès de la Maison de tourisme d'Ebreuil - 04.70.90.77.55

Photo : Ophrys abeille © CEN Allier - R. DESCHAMPS



► Le confinement, un court répit pour la nature

De nombreux articles sont parus dans la presse et ont été relayés par les réseaux sociaux : le **confinement**, obligeant le public à limiter les déplacements et sorties, a entraîné une **reconquête de la nature** sur certains espaces délaissés. S'il n'existe pas d'études officielles sur ce phénomène, de **nombreuses observations d'animaux en villes et dans les parcs urbains** par exemple ont permis de se rendre compte de l'impact effectif de nos activités sur la faune, surtout en cette période de reproduction. La **réduction des espaces de vie** des espèces, que ce soit faune ou flore, est l'une des **premières causes de disparition massive de la biodiversité**. Il est plus qu'essentiel aujourd'hui de continuer à **agir à la préservation et la restauration de sites naturels** et de modifier nos comportements pour que la nature retrouve toute sa place.

Photo : Le printemps est la période de mise bas des chevreuils © CEN Allier - R. DESCHAMPS



► "Une vie de Grand rhinolophe", disponible sur Youtube

Souvent craintes, parfois chassées des maisons, **les chauves-souris sont pourtant des êtres inoffensifs** extrêmement sensibles et aujourd'hui menacés.

Afin de **faire tomber les fausses rumeurs** sur ces mammifères ailés, Tanguy STOECKLE a réalisé un film dans le sud de la France avec pour acteur

principal le **Grand rhinolophe**, une espèce bien présente chez nous. Au travers d'images rares exceptionnelles, **découvrez la vraie vie des chauves-souris** qui, nous n'en doutons pas, vous sembleront bien plus sympathiques.

Rendez-vous ici : <https://youtu.be/tNpSfanm1io>

Photo : Extrait du visuel du film "Une vie de Grand rhinolophe"



► Relâché d'une cistude dans un étang

Rapportée cette automne par des promeneurs qui l'avaient trouvée, une **tortue Cistude d'Europe** a passé plusieurs mois en convalescence au centre de soins pour mammifères, reptiles et amphibiens sauvages en détresse de l'**association Panse-Bêtes**. Elle a pu être **relâchée au début du mois dans un étang** sur la commune de Châtel-de-Neuvre, à proximité du lieu de sa découverte.

Il est important de rappeler que la cistude est une **espèce menacée protégée** dont la capture et le transport sont strictement interdits. Le Conservatoire et le centre Panse-bête possèdent une **dérogation** dans le cadre de leurs actions permettant la capture et la prise en charge d'éventuels individus. Si vous croisez le chemin d'une tortue, et après vous être assuré qu'elle est blessée ou en détresse (les tortues sont des vadrouilleuses et peuvent se déplacer sur de longues distances), vous pouvez contacter le Conservatoire (04.70.42.89.34) ou directement le Centre Panse-bête (06.46.62.36.89).

Plus d'informations ici : [Cistude d'Europe](#)

Photo : Prises de mesures avant le relâché © Panse-Bête - M. ARRIVE



► Suivi du Sonneur à ventre jaune à Voussac

Ce petit crapaud à la **pupille en forme de cœur** tient son nom de la couleur de son **ventre, marbré de jaune et noir**, alarmant les éventuels prédateurs qu'il n'est pas consommable. Il est actuellement au cœur d'une étude sur la forêt domaniale de Vacheresse (Voussac), menée dans le cadre du **Plan régional d'actions (PRA)** en faveur de cet amphibien en danger. Suite à la création d'un réseau d'omnières (son milieu de prédilection) en 2016 par le CEN, aux côtés de l'Office national des forêts (ONF), une campagne de **capture-marquage-recapture (CMR)** va permettre d'évaluer le nombre d'individus en place ainsi que la fonctionnalité des milieux (liens entre les différents milieux d'accueil, nécessité d'en créer de nouveaux). On utilise pour cela le graphisme des taches sur leur ventre qui est **unique pour chaque individu**. Cela permet de les identifier et de les suivre au cours de la saison, sans avoir recours à des puces ou à un marquage physique.

Bonne nouvelle, les premiers passages ont déjà permis l'observation de plusieurs individus !

Tout comme la Cistude d'Europe, le Sonneur à ventre jaune est une espèce protégée dont la manipulation, la capture et le transport sont strictement interdits. Le Conservatoire possède les autorisations nécessaires pour mener cette étude sur une durée précise.

Photo : Sonneur à ventre jaune © CEN Allier - R. DESCHAMPS



► Changement de quartier pour les ânesses !

Après 20 années de bons et loyaux services, les 4 **ânesses du Conservatoire ont récemment quitté les coteaux de Gannat**. Elles y avaient été installées au début des années 2000 afin de compléter le pâturage d'un troupeau d'ovins pour permettre le **maintien d'un bon état de conservation des sites** (pelouses sèches). Suites aux années de sécheresse que nous avons connu, l'embroussaillage s'est nettement réduit sur ces milieux et l'action combinée des ânesses et ovins n'était plus utile, les premières rentrant même en compétition avec les seconds.

Elles ont donc pris la route de la **Montagne Bourbonnaise** où elles ont pu rejoindre l'exploitation d'un éleveur partenaire du Conservatoire et du Syndicat mixte des Monts de la Madeleine. Elles seront mises au **pâturage sur la Tourbière du Muzy**, site acquis par le CEN, avant de rejoindre d'autres sites remarquables, en compagnie cette fois de troupeaux bovins.

Le Conservatoire tient à remercier les personnes présentes autour des coteaux de Gannat et qui n'hésitez pas à contacter le CEN lors de soucis sur les sites où pâturaient les ânesses (dégradations, clôtures ouvertes...).

Photo : Anesses en Montagne Bourbonnaise © CEN Allier - G. BERGER

Retrouvez les Lisettes électroniques précédentes en cliquant ci-dessous

Lisettes électroniques



CEN Allier
Maison des associations
03500 Châtel-de-Neuvre



04.70.42.89.34
conservatoire.allier@espaces-naturels.fr

Le Conservatoire bénéficie du soutien financier de nombreux partenaires ainsi qu'une cinquantaine de communes afin de mettre en oeuvre ses actions :



Le Conservatoire contribue à la mise en oeuvre des politiques publiques de protection de la nature sur le territoire bourbonnais. Retrouvez toutes les infos sur les sites concernés en cliquant sur les logos ci-dessous :



**Contrat Territorial
pour la Loire
Auvergne-
Bourguignonne**



Crédit photo en-tête : "La Drave de printemps" - Romain DESCHAMPS

Se désinscrire

Envoyé par

 sendinblue

© 2020 CEN Allier