



Avenir de l'élevage dans le Val de Loire et le Val d'Allier

Présentation de l'EARL DES CARRAGES DU HAUT
Exploitation de Philippe Bernigaud



DIGOIN – 25 septembre 2014

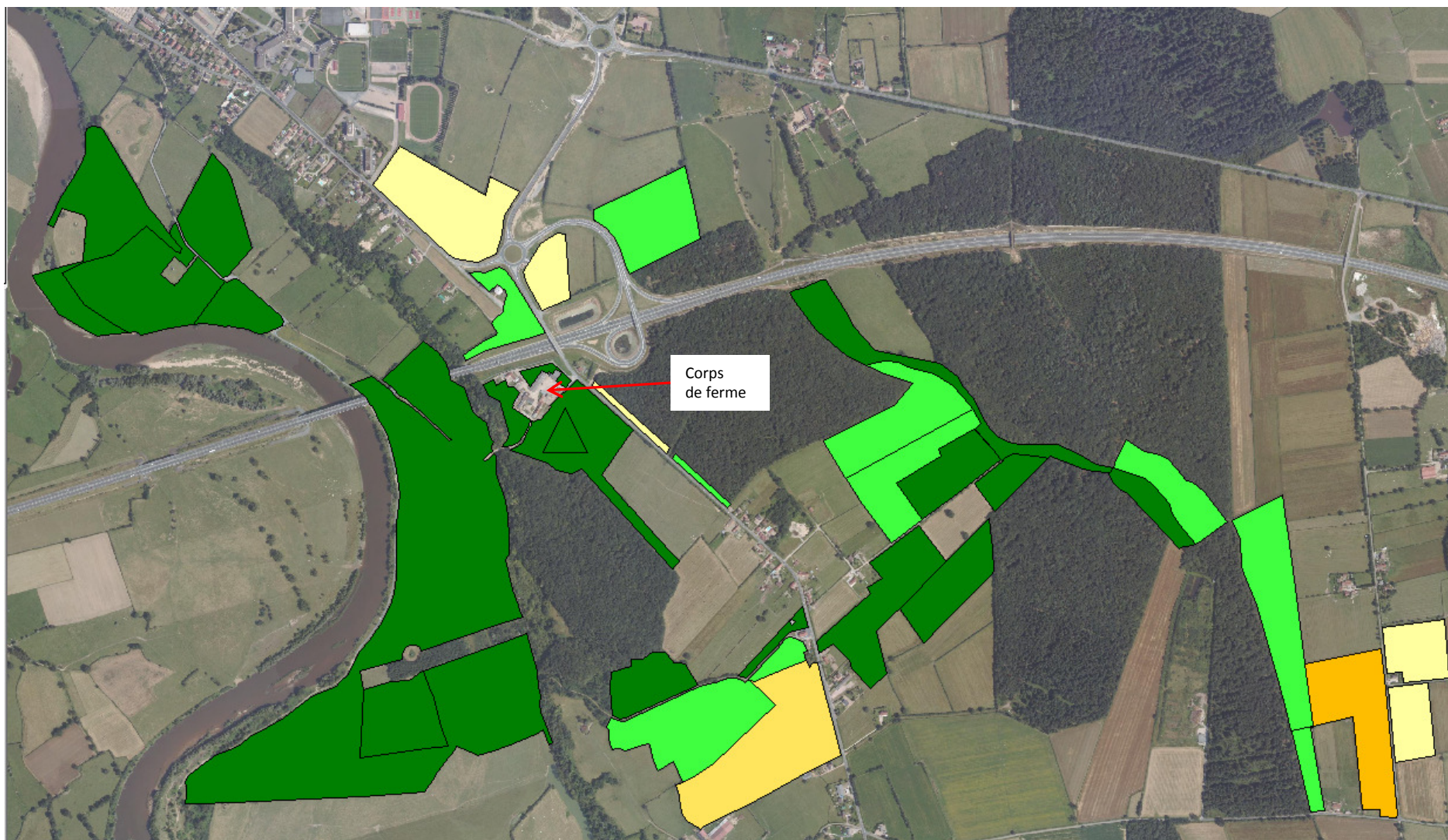




EARL DES CARRAGES DU HAUT

Assolement 2013

	Blé	(9.08 ha)
	Triticale	(13.58 ha)
	Mélange de céréales	(6.5 ha)
	Prairie P	(104.32 ha)
	Prairie T	(34.44 ha)



EARL des Carrages du Haut

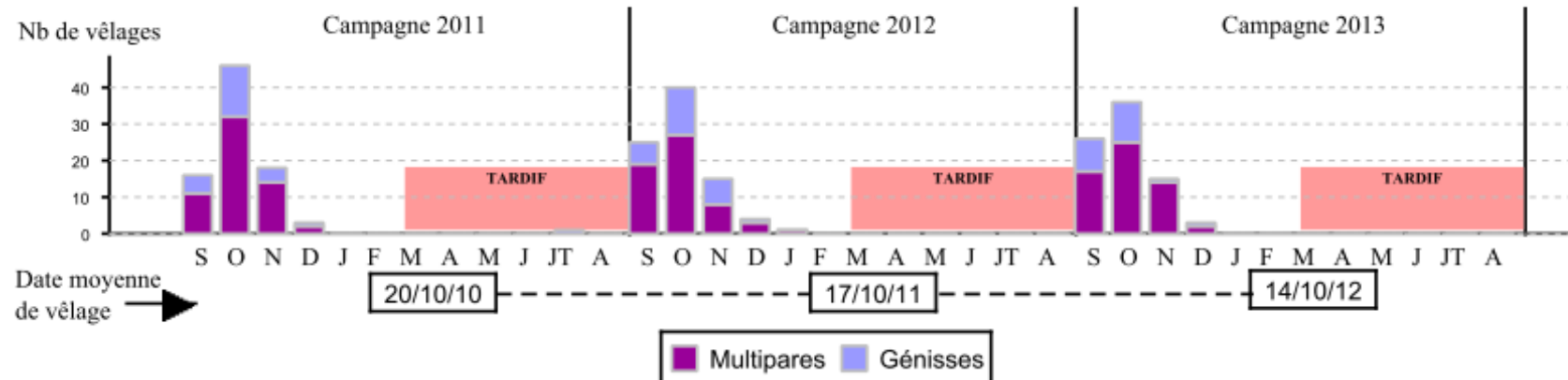


- 1,3 unités de main-d'œuvre (0,3 UMO salariée)
- SAU de 168 ha :
 - 29 ha de céréales
 - 139 ha de SFP, 100% en herbe (75% de PN)
 - système « herbager » avec 17% de cultures / SAU
 - autonomie en céréales et paille pour le troupeau
- Élevage naisseur-engraisseur :
 - mâles : jeunes bovins de 15 mois et reproducteurs
 - femelles: génisses finies à 30 mois et vaches finies
 - 80 vêlages, vêlage d'automne
 - 150 UGB techniques

Reproduction



La répartition mensuelle des vêlages



Campagne 2013 : 80 vêlages, 86 veaux nés, 4 veaux morts

- Taux prolificité : 107% (moy. 3 ans = 106%). Race charolaise = 103%
- Taux mortalité veaux : 4,7% (moy. 3 ans = 5,9%). Bon si < à 8%
- Taux de réussite (veaux vivants / vêlage) : 102,5% (moy. 3 ans = 102%), bon si > à 95%
- 100 % vêlages groupés sur 100 jours, rigueur gestion période de reproduction, pas de vêlages tardifs
- Choix génétiques = difficultés de vêlages réduites : 1 césarienne en 3 ans sur 249 vêlages

Production du troupeau



Ventes 2013 : 79 animaux au prix moyen de 2 028 €

– 21 vaches finies : 509 kg carcasse x 4,56 €/kg

(moy. vaches finies réseau Charolais : 425 kg x 4,20 €)

– 13 génisses finies 30 mois : 390 kg carc. X 4,50 €/kg

(moy. génisses 30-36 mois réseau Charolais : 395 kg x 4,59 €)

– 12 jeunes bovins finis (14,8 mois) : 399 kg carc. X 3,90 €/kg

(moy. JB 17-20 mois réseau Charolais : 436 kg x 3,86 €)

– 19 mâles reproducteurs (11 mois) : 580 kg vifs x 2 429 € / bovin

– 11 femelles repro : 720 kg vifs x 1 936€ / bovin

– 68 % des femelles finies vendues sous signe officiel de qualité

Production du troupeau



– Prix moyen du kg vif vendu = 2,80 € / kg

(réf. réseau Charolais = 2,33 €)

– Production de viande vive = 393 kg vifs / UGB

(réf. réseau Charolais = 350 kg)

– Produit bovin, hors aides = 1 094 € / UGB

(réf. réseau Charolais = 815 €)

– Coût de concentré par kg vif produit = 0,59 €

(réf. réseau Charolais = 0,63 €)

– Production de viande autonome = 310 kg vifs / UGB

(réf. réseau Charolais = 270 kg)

Production fourragère

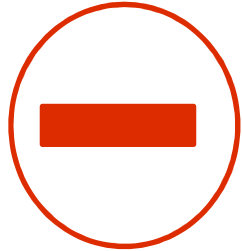
- Chargement technique peu élevé = 1,08 UGB / ha SFP
(réf. réseau Charolais = 1,25 UGB / ha)
- 65 ha foin 1ère coupe (après déprimage) + 20 ha foin 2ème coupe
 - Besoin d'une surface fauchée importante (50 ares/UGB) pour constituer les stocks pour l'hiver
 - Besoin de stocks hivernaux importants = 2,4 t MS / UGB (en lien avec : vêlage automne, gabarit cheptel souche, libre service)
(réf. réseau Charolais = 1,9 t MS/ UGB)
- Système fourrager sensible aux périodes de sécheresse : sevrage précoce, déchargement du pâturage d'été avec rentrée en bâtiments et engraissement pour les mâles
- Chargement au pâturage au printemps (50 ares/UGB) et en été (55 ares/UGB) qui ne peut pas être intensifié si besoin de produire plus

Résultats économiques

Produit total (PB) 249 007 €		référence	Charges 156 028 €		référence
Viande bovine (72% PB)	179 951 €	70% PB	Charges OP (29% PB)	72 805 €	32% PB
dont aides	12 613 €		dont :		
			• Troupeau	58 795 €	
			• SF	6 860 €	
			• Cultures	7 149 €	
Surf. Fourragère (4% PB)	11 145 €	4% PB			
Cultures (9% PB)	23 314 €	8% PB	Charges struct. (hors amort., frais financiers, salaires) (33% PB)	83 224 €	33% PB
Autres aides (14% PB)	34 596 € (DPU, ICHN)	19% PB	EBE (37% PB)	92 979 €	34% PB

Excédent Brut d'Exploitation / PB de 37% = témoin d'une bonne efficacité économique
(fermoscopie 2013 CER France 71, 51 exploitations Naisseur-engraisseurs, EBE/PB = 28%)

Particularités de l'exploitation



- Peu de possibilité d'intensification de la SF
- Besoins hivernaux élevés pour les bovins
- Pas de stocks fourragers de sécurité



- Forte productivité du troupeau bovin
- Plus value liée à la génétique
- Simplification du travail (libre service foin)
- Autonomie litière et alimentation énergétique du troupeau